

CE 07



CASTELMONTE

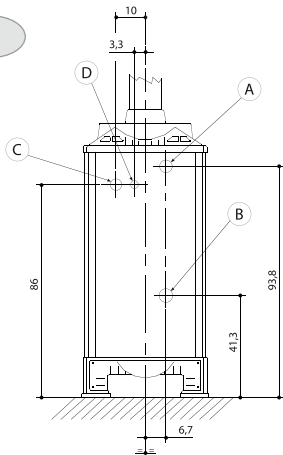
Le grandi stufe italiane

CASTELMONTE srl: 20014 Nerviano (MI) – Via Vicinale di Parabiago, 14 - Tel. +39.0331.58.00.64 r.a. – Fax +39.0331.58.00.67

TermoHelios

Apparecchio a combustibile solido

I



PREDISPOSIZIONE ATTACCHI TERMOHELIOS

- A. Andata acqua calda ai radiatori 1 ¼" F
- B. Ritorno acqua dai radiatori 1 ¼" F
- C. Sfiato di sicurezza 1" F
- D. Attacco per sonda temperatura ½" F

Dimensioni (escluso regolatore di tiraggio)	(LxPxH) cm. 52x49x109
Dimensioni interne caldaia	(LxPxH) cm. 31x34x44
Bocca di fuoco	(LxH) cm. 26x24
Capacità termica massima	24.000 Kcal/h
Volumetria riscaldabile	fino a 400 mc.
Capacità scambiatore	21 Lt.
Scarico fumi	Ø 12 cm.
Struttura	smaltato nero
Peso netto	Kg. 160
Peso lordo	Kg. 183

Dati tecnici in base alla norma **UNI EN 13240:2006**

Potenza termica	Nominale: 15,3 kW
	Resa all'acqua: 10,3 kW
	Resa all'ambiente: 5,0 kW
Tipo di funzionamento	Intermittente
Combustibile	Legna in ciocchi
Rendimento	78 %
Massima pressione di funzionamento	1,5 bar
Flusso volumetrico dei fumi	g/s 12,1
Temperatura dei fumi	286 °C
Pressione di alimentazione necessaria	12 Pa
CO misurato (al 13% O ₂)	0,5 %
Dimensioni legna	Ø 8-10 cm. - Lunghezza: fino a 30 cm
Consumo di aria comburente	50 m ³ /h per 3,7 kg. di legna
Distanza minima da materiali e oggetti infiammabili	Laterale: 20 cm. Posteriore: 20 cm. Anteriore: 80 cm.

Prima della messa in funzione leggere attentamente il manuale d'uso allegato.